

シートシャッターの故障でお困りではありませんか？



最近、変な音をする様になってきた…

シートの汚れが目立ってきた…

もう古いシートシャッターだから修理は無理かな？

と感じたら…

ぜひ当社へおまかせください！

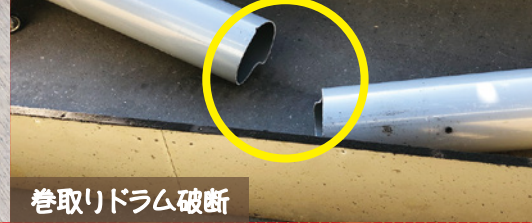
シートシャッター門番施工実績はNo.1、メンテナンス実績もNo.1！
 安心しておまかせください！

今、お使いのシートシャッターこんなことになってませんか？

長く使用していると…



モーターケースにクラック



巻取りドラム破断

そうなる前に早めの保守点検、またメンテナンスが大事です！

こんな修理はお気軽に！



破れたシートはパッチあて補修でOK



20年前のモーターも交換可能



古い超音波センサーを新しい赤外線センサーに交換



シートのみ交換も可能

こんな補修もおまかせ！



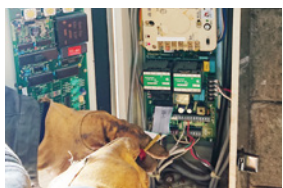
注意喚起カッティングシート加工も可能



視認性を高めて安全対策(既存にシートに窓加工を施し見やすくしました)



シートシャッター保護としてガードボール設置



制御盤の中身だけの交換もOK



最新式レーザーセンサーで鉄壁の安全対策！

※詳しくは裏面をご覧ください。

破損による修理部品交換はもちろん、運用状況に応じた改善や移設工事、最新機器による安全対策も当社にお任せください！丁寧かつ敏速に対応いたします。

用途に合わせたベストチョイスをご提案

ワイドスキャン

業界初3 in 1センサー搭載で脅威の安全性!
▶ 起動エリア
▶ 静止物体検知エリア
▶ 保護(安全)エリア

3つのエリアを認識し同時に機能させます

***最大検知エリア:**
7.2mX7.2m(H=6mの場合)
***幅・奥行ともに**
10cm 刻みで調整可能

●検知方式: レーザースキャナー
 ●最大検知エリア: W7.2mX D7.2m
 ●取付高さ: 2.0 ~ 6.0m
 ●電源: DC24V
 ●外形寸法: 209(H)X159(W)X140(D)

レーザースキャナー

開口部を面で覆い「抜け」を防ぐ最強の安全センサー

●検知方式: レーザースキャナー
 ●最大検知エリア: W9.9X H9.9m
 ●電源: DC24V
 ●外形寸法: H87.3X W124.8X D92.5m

Jタイプ

高性能マイクロウェーブ + 近赤外線反射方式で、作業効率と安全性向上を実現

●検知方式: マイクロウェーブ+近赤外線反射方式
 ●遠赤外線反射方式、ドップラー方式(全エリア静止体検出)
 ●最大検知エリア:
(マイクロウェーブ)横 6.0mX 奥行 7.0m (近赤外線)横 5.8mX 奥行 2.0m
 ●電源: AC12~24V, DC12~30V
 ●外形寸法: 157.5(H)X207(W)X118(D)

人と車両の区別が可能な高機能マイクロ波センサー!

ファルコン

日本初の産業ドア用マイクロ波センサー

●検知方式: マイクロ波ドップラー方式
 ●最大検知エリア: 横 4.0mX 奥行 5.0m
 ●取付高さ: 3.5m ~ 7.0m
 ●電源: DC24V
 ●外形寸法: 83.7(H)X124.8(W)X92.5(D)

障害物検知機能付 中間口用起動センサー

Cタイプ

W5000まで障害物検知設定可能 赤外線 60 スポット

●検知方式: 赤外線
 ●照射距離: 2.5~4.7m
 ●電源: DC24V

障害物検知機能付 中間口用起動センサー

Dタイプ

W5000まで障害物検知設定可能 赤外線: 60 スポット

●検知方式: 赤外線
 ●照射距離: 2.5~4.7m
 ●電源: DC24V

障害物検知機能付 大間口用起動センサー

Fタイプ

W8000まで障害物検知設定可能 赤外線: 48 スポット

●検知方式: 赤外線
 ●照射距離: 2.5 ~ 6.5m
 ●電源: DC24V

小間口用 赤外線起動センサー

Aタイプ

W3000まで赤外線: 32 スポット

●検知方式: 赤外線
 ●照射距離: 3m 以内
 ●電源: DC24V

スポット検知用 赤外線式起動センサー

Bタイプ

H6000まで 左右方向: 360° 赤外線 4 スポット (角度調整自由)

●検知方式: 赤外線
 ●照射距離: 2.0~6.0m
 ●電源: DC24V



環境機器事業部

www.jepickankyo.jp

建設業許可: 国土交通大臣許可(般-22)第21194号

■大阪本社
 〒537-0002 大阪市東成区深江南 2-7-22
 TEL:06-6975-0281 FAX:06-6974-2299

■東京支店
 〒121-0073 東京都足立区六町 2 丁目 5-17
 TEL:03-3858-0891 FAX:03-3858-0893

■名古屋支店
 〒454-0983 名古屋市中川区東春田 2-257
 TEL:052-309-7585 FAX:052-309-7587